

070-0100 .500 (12.7mm) 直径锁柱

设计用途:

- 与 TriMark 出品的需采用 0.500 (12.7 毫米) 直径撞门的单转轮门锁和锁紧螺帽一同使用

安装:

- 根据安装面的实际情况, 拧紧扭矩最低为 35 英尺-磅 (46.7 牛-米)

表面处理:

- 镀锌并经透明铬酸盐处理

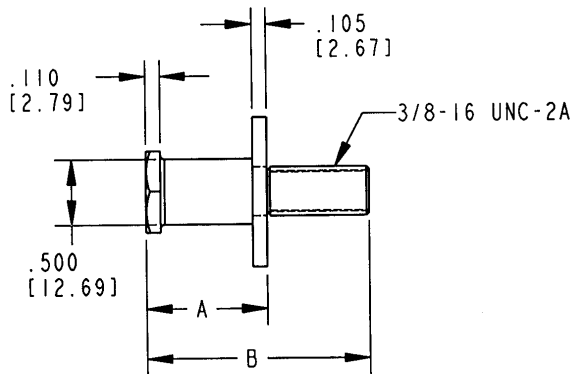
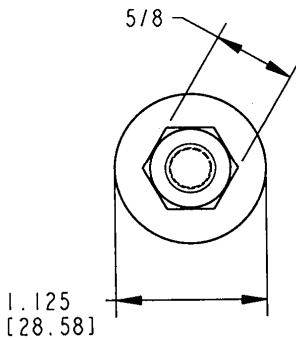
材料:

- 典型用材包括 AISI 4140 型和 AISI C10B21 型钢材 (或同等品质钢材), 并依照 TriMark ES-141 标准进行热处理

门锁及撞门安装:

- 将撞门安装在门框上
- 小心地关上门并且检查撞门头和门锁部件之间是否有抵触
- 根据需要在撞门垫圈下加入或去掉薄垫片 (外部垫片直径应大于外部撞针锁垫圈直径)
- 垂直调节撞门, 使门在关闭时不会上下移动
- 检查确定主门位和次门位是否都能正常使用
- 处于次门位时, 门处于锁定但没有关闭的状态, 而当处于主门位时, 门被锁定在相对邻接面闭合的位置
- 如果主门位和次门位都不明显, 则应重新调整撞门
- 安装结束后, 检查门是否对齐及门的密封压力

TRIMARK 撞门经过设计和测试, 只有在与 TRIMARK 出品的符合 206 标准的门锁一同使用时, 才可以满足或超过 FMVSS 206 的各项安全要求。



* 尺寸 "A"	尺寸 "B"
.905 [22.99]	1.465 [37.21]
.905 [22.99]	1.665 [42.29]
.905 [22.99]	2.630 [66.80]
1.045 [26.54]	1.805 [48.85]
1.300 [33.02]	2.060 [52.32]

* 垫圈偏转安装尺寸

TriMark (Xuzhou) Automotive Components Co. Ltd.

Building A5 Jingwu Road
Xuzhou Economic Development Zone
Xuzhou, Jiangsu, PR China PC: 221004
特利马克 (徐州) 汽车零部件有限公司
中国江苏省徐州经济开发区
厂房A5 邮编: 221004
www.trimarkcn.com



TriMark Corporation

500 Bailey Avenue
P.O. Box 350
New Hampton, Iowa
United States
Tel: 641-394-3188
Fax: 641-394-2392
1-800-447-0343
www.trimarkcorp.com



TriMark Corporation